

# Typologie des zones d'activités du Perche 28

## Communauté de Communes du Perche

Commune	ZA	Vocation	Taille	Distance à une voie > 5000 véhicules /jour	Distance à la gare	Bassin de population et de services	Nombre d'emplois sur la ZA	Classification
Authon	ZA du Fresneau	Artisanale	< 5 ha	< 20 min	<30 min	oui	<50	Zone de proximité
Authon	ZA de la Goguerie	Artisanale et industrielle	5-10 ha	< 20 min	<30 min	oui	100-200	Zone relais
Coudray	ZA de Coudray au Perche	Artisanale	<5 ha	< 20 min	<20 min	non	50-100	Zone de proximité
Margon	Zone commerciale	Commerciale		0 min	<10 min	oui	100-200	Zone d'équilibre
Nogent	Zones de la Messesselle et des Terres Fortes	Mixte (industrielle et commerciale)	>25 ha	<5 min	< 5 min	oui	>500	Zone majeure
Nogent	ZA du Bois de l'Aumône	Artisanale	< 5ha	<5 min	<10 min	oui	50-100	Zone de proximité
Nogent	ZA du Val d'Huisne	Industrielle et artisanale	10-25 ha	0 min	<10 min	oui	100-200	Zone d'équilibre
Nogent	ZA de l'Aunay	Industrielle et artisanale	>25 ha	0 min	<10 min	oui	>500	Zone majeure
St Jean Pierre Fixte	Zone artisanale	Artisanale + habitat	<5 ha	0 min	<10 min	oui	<50	Zone de proximité

# Typologie des zones d'activités du Perche 28

## Zone industrielle de Luigny

Commune	ZA	Vocation	Taille	Distance à une voie > 5000 véhicules /jour	Distance à la gare	Bassin de population et de services	Nombre d'emplois sur la ZA	Classification
Luigny	Luigny	Industrielle et logistique	>25 ha	0 min	<15 min	non	50-100	<b>Zone majeure</b>

# Typologie des zones d'activités du Perche 28

## Communauté de Communes Terres de Perche 1/2

Commune	ZA	Vocation	Taille	Distance à une voie >5000 véhicules /jour	Distance à la gare	Bassin de population et de services	Nombre d'emplois sur la ZA	Classification
Belhomert-Guéhouville	ZA de Belhomert	Artisanale et industrielle	<5 ha	<20 min	<10 min	non	50-100	Zone de proximité
Champrond en Gâtine	ZA du Champrier de la ferme	Artisanale	<5 ha	0 min	<15 min	non	<50	Zone de proximité
La Loupe	ZA de la Cerisaie	Commerciale	10-25 ha	<15 min	<5 min	oui	?	Zone d'équilibre
La Loupe	ZI des Grands Prés	Artisanale et industrielle	10-25 ha	<15 min	<5 min	oui	200-500	Zone d'équilibre
Meaucé	ZA de Meaucé	Artisanale et industrielle	5-10 ha	<15 min	<10 min	oui	<50	Zone relais
St Victor de Buthon	Zone de La Hurie	Artisanale et commerciale	<5 ha	0 min	<15 min	non	<50	Zone de proximité

# Typologie des zones d'activités du Perche 28

## Communauté de Communes Terres de Perche 2/2

Commune	ZA	Vocation	Taille	Distance à une voie > 5000 véhicules /jour	Distance à la gare	Bassin de population et de services	Nombre d'emplois sur la ZA	Classification
Frétigny	ZA de Frétigny	Artisanale	<5 ha	<5 min	< 20 min	non	<50	Zone de proximité
St Denis d'Authou	ZA de St Denis d'Authou	Artisanale	< 5 ha	<10 min	< 20 min	non	<50	Zone de proximité
Thiron Gardais	ZA du Perche Thironnais	Artisanale et PME	10-25 ha	<15 min	<20 min	oui	100-200	Zone Majeure

# Typologie des zones d'activités du Perche 28

## Communauté de Communes Forêt du Perche 1/2

Commune	ZA	Vocation	Taille	Distance à une voie > 5000 véhicules/jour	Distance à la gare	Bassin de population et de services	Nombre d'emplois sur la ZA	Classification
Senonches	ZA des Mourgloires	Artisanale et commerciale	10-25 ha	<30 min	< 30 min	oui	100-200	Zone Majeure
Senonches	ZI du Fossé Rouge	Artisanale et PME	<5 ha	<30 min	< 30 min	oui	<50	Zone relais
Senonches	Site de la Forêt	Industrielle	5-10 ha	<30 min	< 30 min	oui	200-500	Zone Majeure
Senonches	ZI Ville aux Nonains	Artisanale	<5 ha	<30 min	< 30 min	oui	<50	Zone de proximité
Senonches	ZA de la Libération	Artisanale	5-10 ha	<30 min	< 30 min	oui	<50	Zone relais

# Typologie des zones d'activités du Perche 28

## Communauté de Communes Forêt du Perche 2/2

Commune	ZA	Vocation	Taille	Distance à une voie > 5000 véhicules /jour	Distance à la gare	Bassin de population et de services	Nombre d'emplois sur la ZA	Classification
Lamblore	Parc d'activité des Boisselières	Artisanale	< 5 ha	< 10 min	<20 min	oui	<50	Zone de proximité

# CdC du Perche - ZA du Fresneau – Authon du Perche

## Zone de proximité



Vocation	Taille	Distance voie > 5000 véhicules /j	Distance à la gare	Bassin de population et de services	Emplois sur la ZA
Artisanale	< 5 ha	< 20 min	<30 min	oui	<50

### Caractéristiques :

- Gestionnaire : CdC du Perche
- Petite zone artisanale située en périphérie d'Authon du Perche
- Accès délicat (route étroite), ZA un peu enclavée
- 3 entreprises : Percheronne de Mécanique, Axereal, Gangnolle

### Projets

Agrandissement Percheronne de mécanique,  
Agrandissement AXERREAL

### Disponibilités foncières

1 terrain disponible 3000m<sup>2</sup>

### Disponibilités immobilières



# CdC du Perche - ZA de la Goguerie – Authon du Perche

## Zone relais



Vocation	Taille	Distance voie > 5000 véhicules /j	Distance à la gare	Bassin de population et de services	Emplois sur la ZA
Artisanale Et industrielle	5-10 ha	< 20 min	<30 min	oui	100-200

### Caractéristiques :

- Gestionnaire : CdC du Perche
- Située en périphérie d'Authon, de part et d'autre de l'axe Nogent-Authon (2000-5000 véhicules/jour)
- Principales entreprises : Nipro Glass, Chaudro Technic

### Projets

Agrandissement Nipro sur une réserve foncière

### Disponibilités foncières

### Disponibilités immobilières



# CdC du Perche - ZA de Coudray au Perche

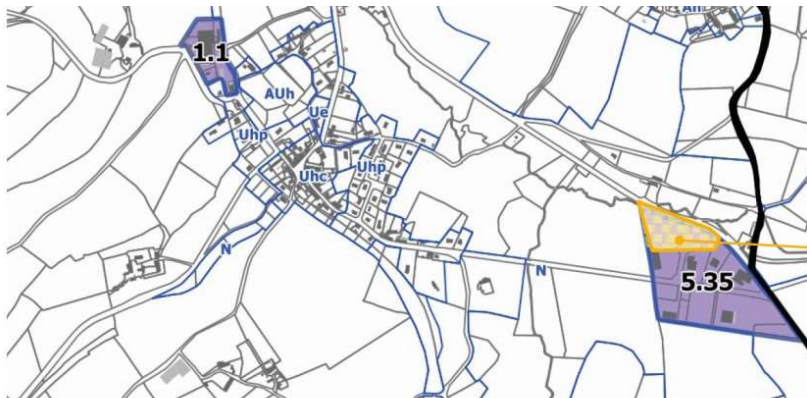


## Zone de proximité

Vocation	Taille	Distance voie > 5000 véhicules /j	Distance à la gare	Bassin de population et de services	Emplois sur la ZA
Artisanale	<5 ha	< 20 min	<20 min	non	- 50

### Caractéristiques :

- Gestionnaire : Commune de Coudray au Perche
- Petite zone artisanale située à l'extérieur du bourg, au croisement de la D124 et de la D9, en direction d'Authon du Perche (2000-5000 véhicules/jour)
- Entreprises : Vallegrain, Marchand Frères



■ Ua : Zone urbaine à vocation principale d'activités économiques  
■ AUa : Zone urbaine à vocation principale d'activités économiques  
■ "Friche" activités  
■ "Dent creuse" activités  
■ "Optimisation foncière" activités

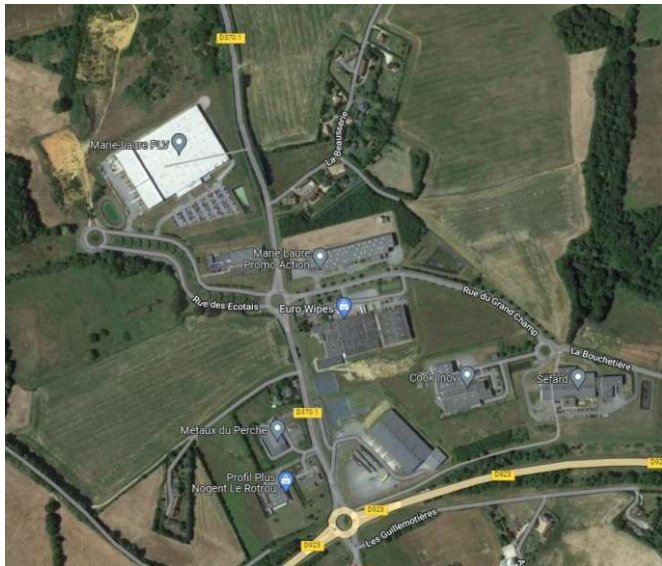
### Projets

Disponibilités foncières  
Pas de terrain disponible

Disponibilités immobilières

# CdC du Perche - ZA de l'Aunay – Nogent le Rotrou

## Zone majeure



Vocation	Taille	Distance voie > 5000 véhicules /j	Distance à la gare	Bassin de population et de services	Emplois sur la ZA
Industrielle et artisanale	>25 ha	0 min	<10 min	oui	>500

### Caractéristiques :

- Gestionnaires : CdC du Perche
- A proximité de la D923 (>5000 véhicules par jour)
- Terrains disponibles (3 ha),
- Principales entreprises : Marie Laure PLV, Eurowipes, Sefard, Cook Inov (plus de 600 emplois sur la ZA)

### Projets

- Agrandissement Euro Wipes
- Agrandissement MLPLV
- Installation Inaviv Lab (reporté)

### Disponibilités foncières

3 ha

### Disponibilités immobilières

Blue web 6000 mètres carrés (loués à MLPLV)

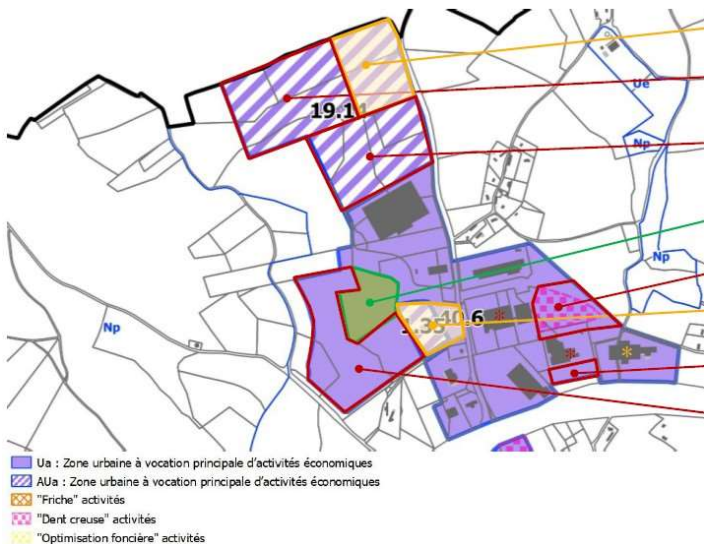


Schéma d'accueil des entreprises sur le Perche d'Eure-et-Loir



# CdC du Perche – Zones de la Messesselle et des Terres Fortes – Nogent le Rotrou

## Zone majeure



Vocation	Taille	Distance voie > 5000 véhicules /j	Distance à la gare	Bassin de population et de services	Emplois sur la ZA
Mixte	>25 ha	<5 min	<5 min	oui	> 500

### Caractéristiques :

- Gestionnaire : CdC du Perche
- Zone importante, à la fois industrielle et commerciale (« Les Terres Fortes »), située en secteur urbain, proche du centre ville, à proximité de la D923 et de la gare
- Principales entreprises : Valeo, Monin/Torbel, Calpac, Cmetal, Intermarché... (plus de 900 emplois sur la zone)

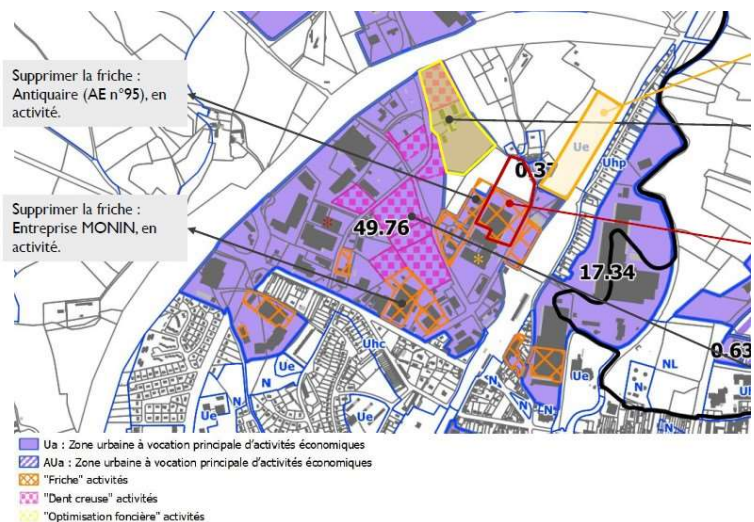
### Projets

Rachat du bâtiment de la Radiotechnique par la CDC  
 Loué en partie à Euro wipes pour du stockage  
 Une partie à réhabiliter 4000 mètres carrés

### Disponibilités foncières

Pas de terrains disponibles, mais des locaux et présence de friches urbaines

### Disponibilités immobilières



# CdC du Perche – ZA du Val d’Huisne – Nogent le Rotrou



## Zone d’équilibre

Vocation	Taille	Distance voie > 5000 véhicules /j	Distance à la gare	Bassin de population et de services	Emplois sur la ZA
Industrielle et artisanale	10-25 ha	0 min	<10 min	oui	100 - 200

### Caractéristiques :

- Gestionnaire : CDC du Perche
- Sur la D923, en direction de La Ferté Bernard (> 10 000 véhicules/jour)
- Principales entreprises : Manufactures du Château, Inaviv Lab, Bossard/Disruptiv

### Projets

Agrandissement des Manufactures du Château à 3 ans

### Disponibilités foncières:

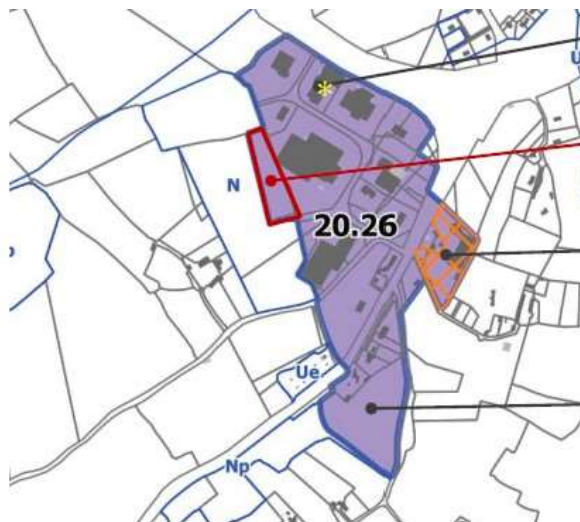
Pas de terrains disponibles

Quelques milliers de mètres carrés derrière Haward

### Disponibilités immobilières:

Friche au dessus: magasin de meubles fermé

Bâtiment Haward suite au départ de l’entreprise. Loué à Inaviv Lab



- Ua : Zone urbaine à vocation principale d’activités économiques
- AUa : Zone urbaine à vocation principale d’activités économiques
- "Friche" activités
- "Dent creuse" activités
- "Optimisation foncière" activités



# CdC du Perche – ZA du bois de l'Aumône – Nogent le Rotrou

## Zone de proximité



Vocation	Taille	Distance voie > 5000 véhicules /j	Distance à la gare	Bassin de population et de services	Emplois sur la ZA
Artisanale	<5 ha	<10 min	<10 min	oui	50 - 100

### Caractéristiques :

- Gestionnaire : CdC du perche
- Petite zone artisanale située en sortie de ville, en direction de Thiron Gardais (2000-5000 véhicules/jour), à proximité de l'hôpital et d'une zone pavillonnaire
- Principales entreprises : Anaïs, David Leduc, Daniel Serigraphie, Seridiffusion, Isosec



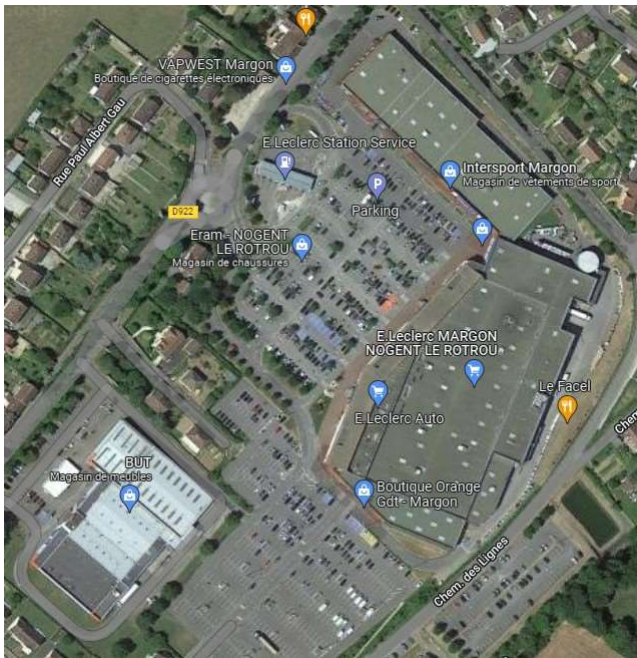
- Ua : Zone urbaine à vocation principale d'activités économiques
- AUa : Zone urbaine à vocation principale d'activités économiques
- "Friche" activités
- "Dent creuse" activités
- "Optimisation foncière" activités

### Projets:

#### Disponibilités foncières

#### Disponibilités immobilières

# CdC du Perche – Zone commerciale de Margon

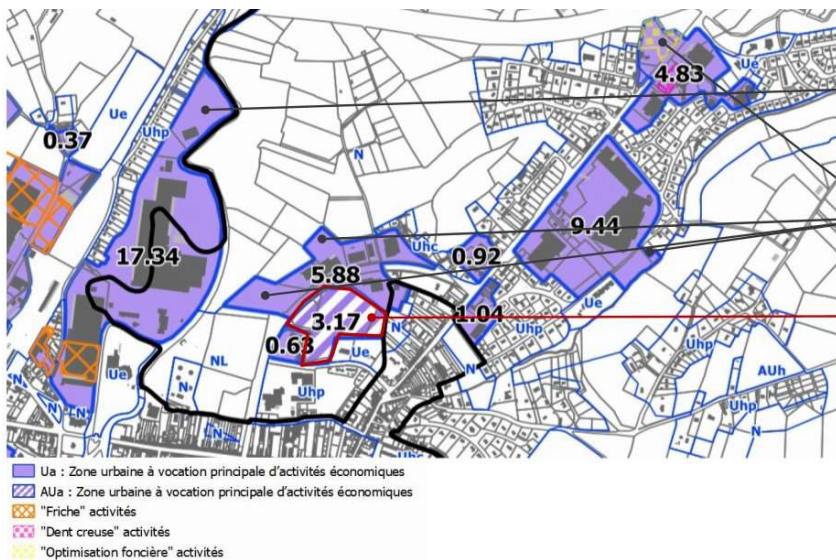


## Zone d'équilibre

Vocation	Taille	Distance voie > 5000 véhicules /j	Distance à la gare	Bassin de population et de services	Emplois sur la ZA
Commerciale et artisanale	? ha	0 min	<10 min	oui	100 - 200

### Caractéristiques :

- Gestionnaire : Privé
- 1<sup>ère</sup> zone commerciale du Perche (entre 36 et 50 M€ de chiffre d'affaires en 2009 – Source : CCI – Portrait du commerce).
- Une partie de la zone non aménagée actuellement, suite au déplacement du centre commercial Leclerc .





# CdC du Perche – ZA de St Jean-Pierre Fixte

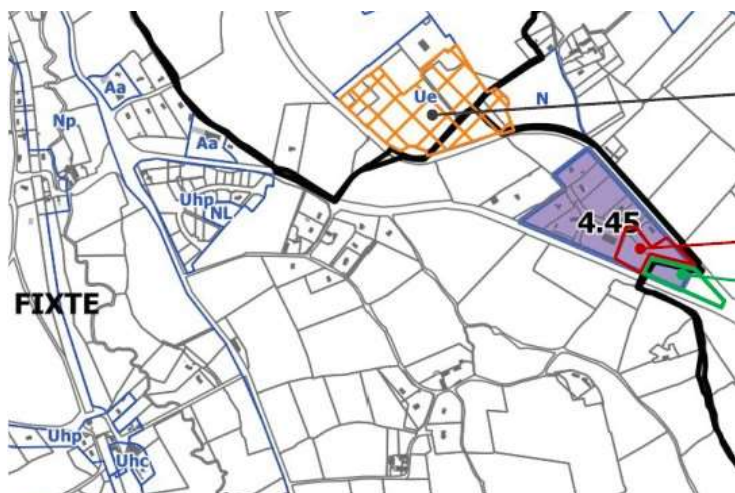


## Zone de proximité

Vocation	Taille	Distance voie > 5000 véhicules /j	Distance à la gare	Bassin de population et de services	Emplois sur la ZA
Artisanale et habitat	<5 ha	0 min	<10 min	oui	<50

### Caractéristiques :

- Gestionnaire : CDC du Perche
- Sur D955, en direction de Brou-Orléans (2000-5000 véhicules/j)
- Zone mêlant bâtiments artisanaux et logements de type pavillonnaire, difficile à développer (nuisances possibles)



- Ua : Zone urbaine à vocation principale d'activités économiques
- AUa : Zone urbaine à vocation principale d'activités économiques
- "Friche" activités
- "Dent creuse" activités
- "Optimisation foncière" activités

### Projets:

Disponibilités foncières:  
Pas de terrains disponibles

Disponibilités immobilières



# Parc d'Activité du Perche Eurélien - Luigny

## Zone majeure



Vocation	Taille	Distance voie > 5000 véhicules /j	Distance à la gare	Bassin de population et de services	Emplois sur la ZA
Industrielle et logistique	>25 ha	0 min	<15 min	non	100 - 200

### Caractéristiques :

- Gestionnaire : CDC du perche
- Zone rurale de grande capacité, située à la sortie de l'échangeur autoroutier de l'A11 à Luigny (10 000 - 60 000 véhicules / jour)
- 4 entreprises : CMS High Tech, Dorier Plast, SODITEN, Mobilitas

### Projets:

Agrandissement CMS

Agrandissement Dorier Plast

Agrandissement SODITEN (pas validé)

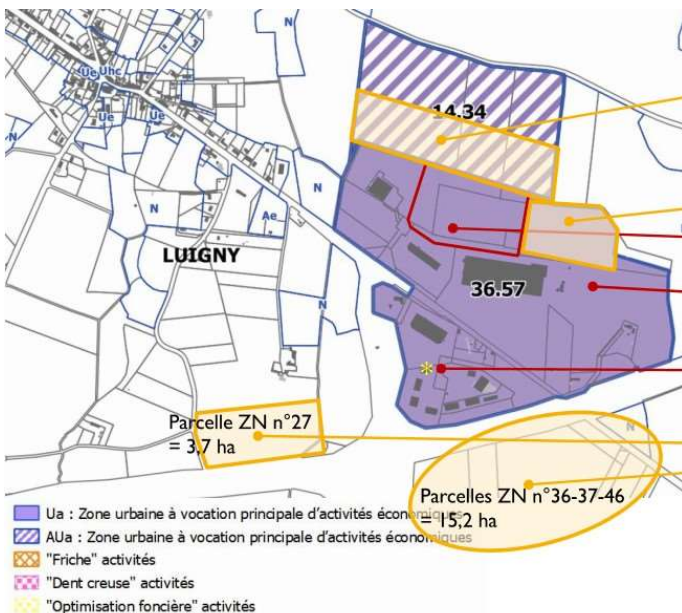
Agrandissement Mobilitas, un premier bâtiment en construction. 2 autres annoncés sur 5 ans.

Installation Bobinage Eurélien en attente

### Disponibilités foncières

3,2 ha

### Disponibilités immobilières



# CdC Terres de Perche – ZA de Belhomert



## Zone de proximité

Vocation	Taille	Distance voie > 5000 véhicules /j	Distance à la gare	Bassin de population et de services	Emplois sur la ZA
Artisanale et industrielle	<5 ha	<20 min	<10 min	non	- 50

### Caractéristiques :

- Gestionnaire : Privé
- Petite zone située sur la D955 (2000-5000 véhicules/j), en direction de Dreux, en sortie de bourg.
- 3 entreprises : Agrifarm, un dentiste, abattoir de volailles

### Projets:

### Disponibilités foncières:

### Disponibilités immobilières





# CdC Terres de Perche – ZA du Champtier de la Ferme – Champrond en Gâtine



## Zone de proximité

Vocation	Taille	Distance voie > 5000 véhicules /j	Distance à la gare	Bassin de population et de services	Emplois sur la ZA
Artisanale	<5 ha	0 min	<15 min	non	<50

### Caractéristiques :

- Gestionnaire : CdC Terres de Perche
- Zone artisanale située sur la D923 (>5000 véhicules/jour), sur l'axe Nogent le Rotrou-chartres, un peu en retrait de la voie (pas de façade directe)
- Zone requalifiée et étendue en 2009 (AMO qualité régionale des ZA),
- 4 entreprises : Roderic Brochage, Leclerc (couvreur), Fillette SARL, un maçon



### Projets:

### Disponibilités foncières:

### Disponibilités immobilières

Un bâtiment de 300 mètres carrés environ

# CdC Terres de Perche – ZA de la Cerisaie – La Loupe



## Zone d'équilibre

Vocation	Taille	Distance voie > 5000 véhicules /j	Distance à la gare	Bassin de population et de services	Emplois sur la ZA
Commerciale	10-25 ha	<15 min	<5 min	oui	50 - 100

### Caractéristiques :

- Gestionnaire : CdC Terres de Perche
- Zone commerciale située en sortie de ville, en direction de Chartres (2000-5000 véhicules/jour)
- Principales entreprises : Intermarché, Bricomarché, Paysages Julien & Legault, Fiteco...

### Projets:

Extension de la zone prévue sur 4,5 ha

### Disponibilités foncières:

### Disponibilités immobilières



# CdC Terres de Perche – ZI des Grands Prés – La Loupe



## Zone majeure

Vocation	Taille	Distance voie > 5000 véhicules /j	Distance à la gare	Bassin de population et de services	Emplois sur la ZA
Artisanale et industrielle	10-25 ha	<15 min	<5 min	oui	200 - 500

### Caractéristiques :

- Gestionnaire : CdC Terres de Perche
- Zone située en sortie de ville, sur la D25, en direction de Senonches (2000-5000 véhicules/jour)
- Zone requalifiée en 2011 (aménagements interne et signalétique, assainissement).
- Principales entreprises : Filtersun, Scoma, Herby, Pluriel'28...



### Projets:

Agrandissement Pluriel's. Achat de 6 ha en cours.

### Disponibilités foncières

5 ha avec un projet

### Disponibilités immobilières

Bâtiment relais construit en 2021

Reste une cellule de 120 mètres carrés

# CdC Terres de Perche – ZA du Perche Thironnais – Thiron Gardais

## Zone d'équilibre



Vocation	Taille	Distance voie > 5000 véhicules /j	Distance à la gare	Bassin de population et de services	Emplois sur la ZA
Artisanale et PME	10-25 ha	<15 min	<20 min	oui	100-200

### Caractéristiques :

- Gestionnaire : CdC Terres de Perche
- Zone localisée en périphérie de bourg, en direction de Beaumont les Autels et Luigny, à 12 km de l'A11

### Projets

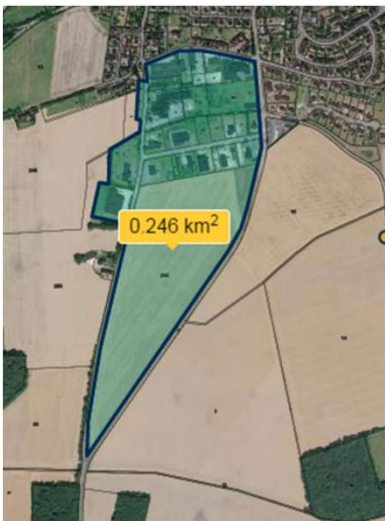
Agrandissement Bertin Technologies 5 ha  
Bâtiment relais 5 ha

### Disponibilités foncières

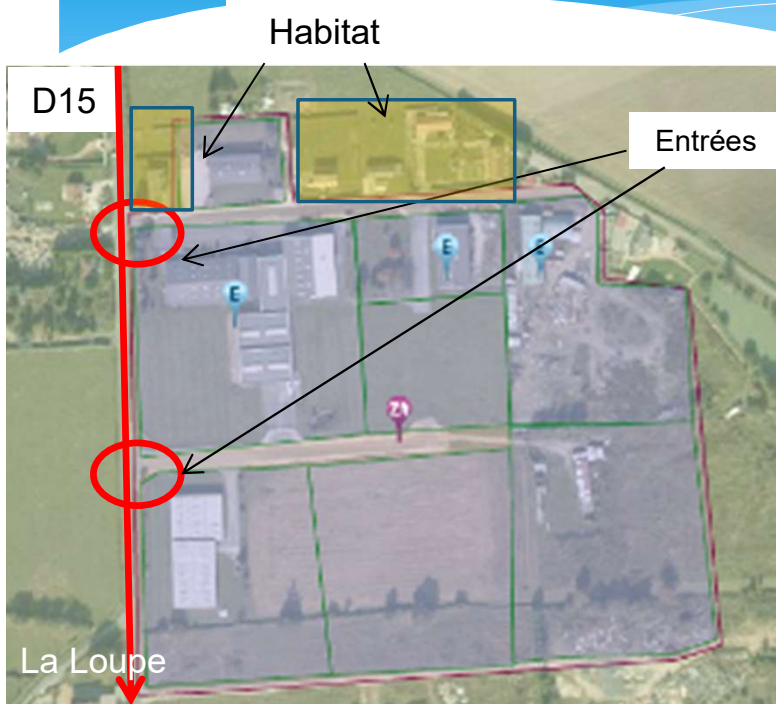
Des terrains disponibles (4000 m<sup>2</sup>), une réserve foncière importante (13 ha)

### Disponibilités immobilières

MLPLV  
Cetib



# CdC Terres de Perche – ZA de Meaucé



## Zone relais

Vocation	Taille	Distance voie > 5000 véhicules /j	Distance à la gare	Bassin de population et de services	Emplois sur la ZA
Artisanale et industrielle	5-10 ha	<15 min	<10 min	oui	<50

### Caractéristiques :

- Gestionnaire : Commune de Meaucé
- Zone située en entrée de bourg, à proximité de La Loupe (1 km)
- 2 entreprises : Cartor, CDS, Conseil Départemental

### Projets:

#### Disponibilités foncières

Pas de terrain disponible, mais présence de terrains inutilisés.

#### Disponibilités immobilières





# CdC Terres de Perche – ZA La Hurie - St Victor de Buthon

## Zone de proximité



Vocation	Taille	Distance voie > 5000 véhicules /j	Distance à la gare	Bassin de population et de services	Emplois sur la ZA
Commerciale et artisanale	? ha	0 min	<15 min	non	?

### Caractéristiques :

- Gestionnaire : Commune/privé
- Petite zone artisanale et commerciale située le long de la D923 (>5000 véhicules/jour), à hauteur de St Victor de Buthon
- Entreprises présentes : restaurant routier (km124), garage Renault, groupe Lecoq...



### Projets:

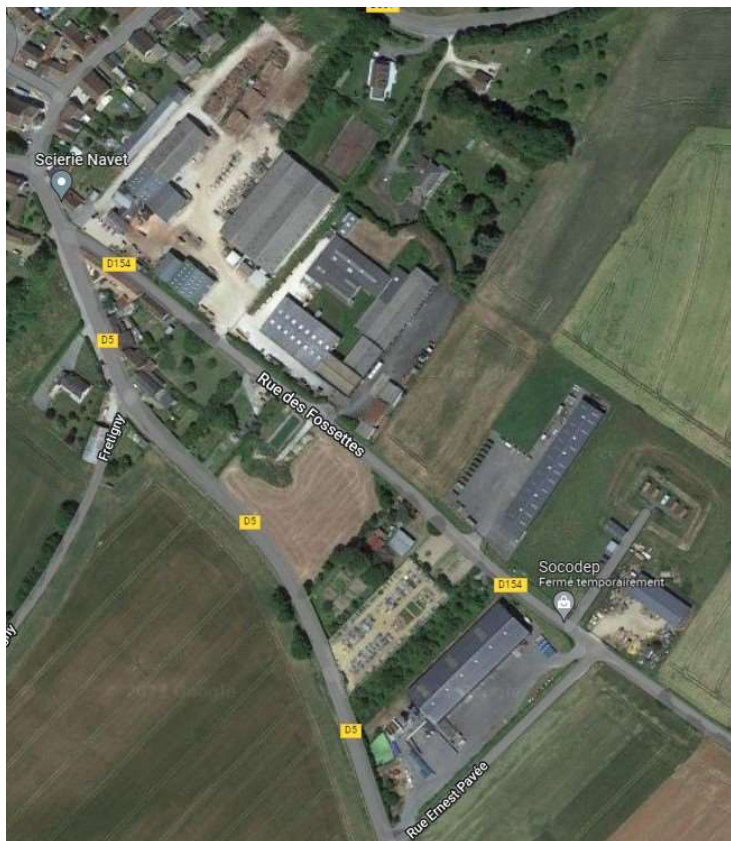
#### Disponibilités foncières

Pas de terrains disponibles

#### Disponibilités immobilières

# CdC Terres de Perche – ZA de Saintigny Frétigny

## Zone de proximité



Vocation	Taille	Distance voie > 5000 véhicules /j	Distance à la gare	Bassin de population et de services	Emplois sur la ZA
Artisanale	<5 ha	<5 min	<20 min	non	<50

### Caractéristiques :

- Gestionnaire : commune de Frétigny
- Zone artisanale située en périphérie du bourg de Frétigny de part et d'autre de la D154 en direction de Combrès (voie de taille réduite).
- Entreprises : scierie Navet, Fêtes et Feux, Aboc, Richardeau

### Projets

#### Disponibilités foncières

Pas de terrain disponible, un local à louer (propriété privée)

#### Disponibilités immobilières



# CdC Terres de Perche – ZA de Saintigny St Denis d'Authou



## Zone de proximité

Vocation	Taille	Distance voie > 5000 véhicules /j	Distance à la gare	Bassin de population et de services	Emplois sur la ZA
Artisanale	<5 ha	<10 min	<20 min	non	<50

### Caractéristiques :

- Gestionnaire : CdC Terres de Perche
- Petite zone artisanale située en périphérie de bourg, sur la D5 en direction de Frétigny.
- Entreprises présentes sur la zone : Biocosmetic création, Six Pierres Paysagères, Adequats



### Projets

Agrandissement Biocosmetic Création prévu en 2 temps si possible  
1 ha de projet extension dans l'enveloppe urbaine

### Disponibilités foncières

### Disponibilités immobilières



# CdC des Forêts du perche – ZA des Mourgloires - Senonches



## Zone majeure

Vocation	Taille	Distance voie > 5000 véhicules /j	Distance à la gare	Bassin de population et de services	Emplois sur la ZA
Artisanale et commerciale	10-25 ha	<30 min	<30 min	oui	100 - 200

### Caractéristiques :

- Gestionnaire : CdC des Forêts du Perche
- Zone artisanale et commerciale située en périphérie de Senonches, sur la D941, en direction de La Ferté vidame pour la partie commerciale (1000-2000 véhicules/jour)
- Principales entreprises : Intermarché, Redex, Marbrerie Vaux

### Projets:

#### Disponibilités foncières

Des terrains disponibles 16 000 m<sup>2</sup>

#### Disponibilités immobilières

# CdC des Forêts du Perche – ZI du Fossé Rouge - Senonches



## Zone relais

Vocation	Taille	Distance voie > 5000 véhicules /j	Distance à la gare	Bassin de population et de services	Emplois sur la ZA
Artisanale	<5 ha	<30 min	<30 min	oui	<50

### Caractéristiques :

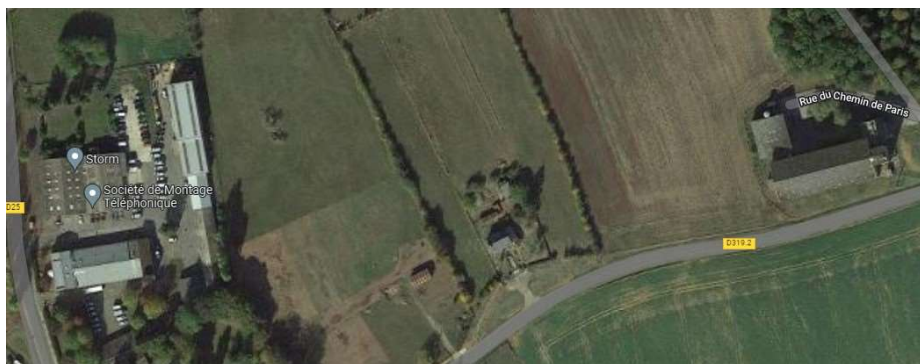
- Gestionnaire : CdC des Forêts du Perche
- Principales entreprises : SMT

### Projets

#### Disponibilités foncières

Pas de terrains disponibles, une réserve foncière importante (11 ha) mais peu exploitable (présence de marnières).

#### Disponibilités immobilières



# CdC des Forêts du Perche – ZI de la Forêt - Senonches



## Zone d'équilibre

Vocation	Taille	Distance voie > 5000 véhicules /j	Distance à la gare	Bassin de population et de services	Emplois sur la ZA
Industrielle	5-10 ha	<30 min	<30 min	oui	200-500

### Caractéristiques :

- Gestionnaire : CdC des Forêts du Perche
- Zone industrielle de petite taille, mais offrant plus de 400 emplois, située en périphérie de bourg, en direction de La Loupe (1000-2000 véhicules/ jour).
- 2 entreprises : Eurofeu, Intégration et services



### Projets:

Disponibilités foncières  
Pas de terrains disponibles

Disponibilités immobilières



# CdC des Forêts du perche – ZA de la Libération - Senonches

## Zone relais



Vocation	Taille	Distance voie > 5000 véhicules /j	Distance à la gare	Bassin de population et de services	Emplois sur la ZA
Artisanale	5-10 ha	<30 min	<30 min	oui	<50

### Caractéristiques :

- Gestionnaire : CdC des Forêts du Perche
- Zone artisanale située en périphérie de Senonches, sur la D20, en direction de Longny-au-Perche (<1000 véhicules/jour)
- Entreprises: Servachem

### Projets:

### Disponibilités foncières

### Disponibilités immobilières





# CdC des Forêts du Perche – ZI Ville aux Nonains - Senonches



## Zone de proximité

Vocation	Taille	Distance voie > 5000 véhicules /j	Distance à la gare	Bassin de population et de services	Emplois sur la ZA
Artisanale	<5 ha	<30 min	<30 min	oui	<50

### Caractéristiques :

- Gestionnaire : CdC des Forêts du Perche
- Zone localisée dans un hameau, à l'écart du bourg de Senonches (1,5 km environ), constituée d'anciens bâtiments industriels dégradés dont la propriété est privée.  
-> Présence d'une friche industrielle importante
- Zone localisée à proximité d'espaces d'habitation

### Projets:

#### Disponibilités foncières:

Pas de terrains disponibles

#### Disponibilités immobilières



# CdC des Forêts du perche - Parc d'activité des Boisselières - Lamblore



Schéma d'accueil des entreprises sur le Perche d'Eure-et-Loir

## Zone de proximité

Vocation	Taille	Distance voie > 5000 véhicules /j	Distance à la gare	Bassin de population et de services	Emplois sur la ZA
Artisanale	< 5 ha	< 10 min	<20 min	oui	<50

### Caractéristiques :

- Gestionnaire : CdC des Forêts du Perche
- Zone artisanale située, à la sortie de La Ferté Vidame, sur la D941, en direction de Verneuil sur Avre (2000-5000 véhicules /j)

### Projets

### Disponibilités foncières

### Disponibilités immobilières